

Comprendre les principes généraux de la transmission des maladies infectieuses.

1 - A l'aide des documents des pages suivantes : proposez une définition générale pour le vocabulaire suivant :

agent infectieux (définition + nature des agents infectieux), pathogène, vecteur (d'une maladie), hôte (d'une maladie), réservoir (d'une maladie), mode de contamination

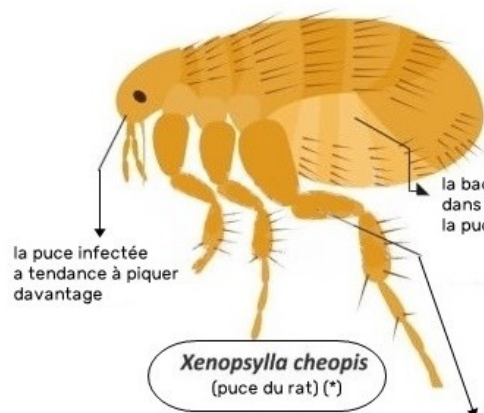
2 – Utiliser le vocabulaire ainsi défini pour rédiger un court texte argumenté expliquant la contamination d'un être humain par une maladie

Présentation rapide de quelques maladies infectieuses

PESTE



Yersinia pestis
(bactérie)



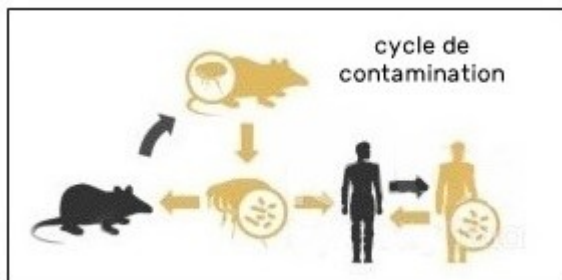
la puce infectée a tendance à piquer davantage

la bactérie se développe dans le tube digestif de la puce

Xenopsylla cheopis
(puce du rat) (*)

(* = on estime que plus d'une centaine d'espèces différentes de puces sont capables de transmettre la peste)

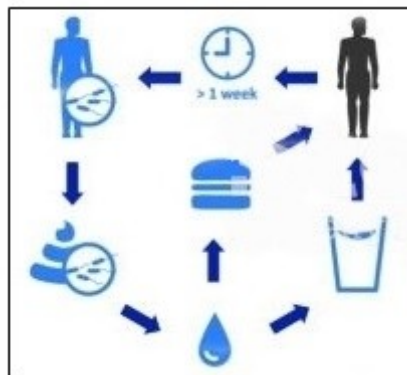
si le rat qui héberge la puce meurt, elle cherche un autre hôte à sang chaud



CHOLERA



Vibrio cholerae
(bactérie)



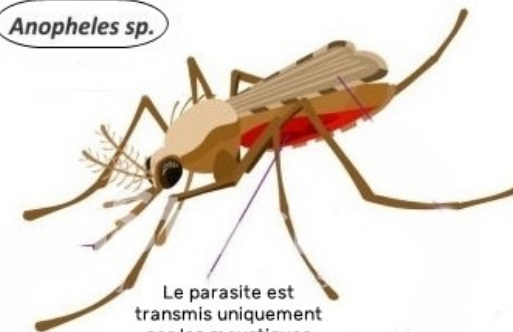
PALUDISME



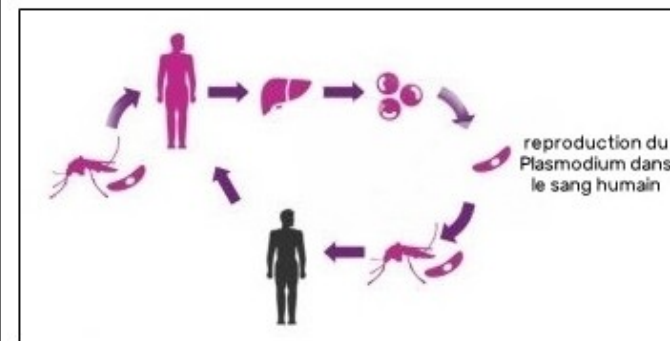
Plasmodium

P. falciparum, P. vivax, P. ovale, P. malariae, P. knowlesi sont des organismes unicellulaires eucaryotes

Anopheles sp.



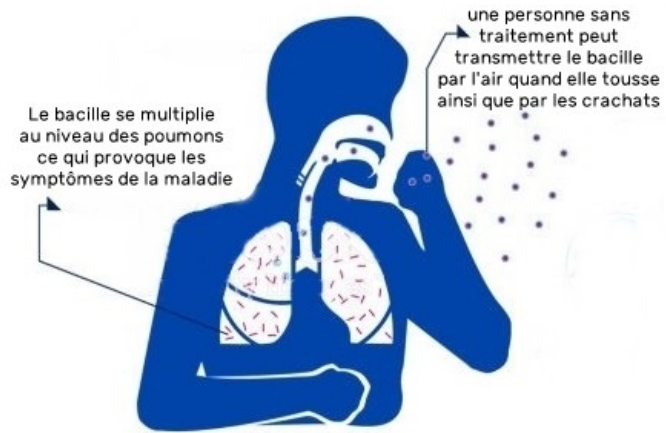
Le parasite est transmis uniquement par les moustiques *Anopheles*. Il sort du tube digestif et rejoint les glandes salivaires, ce qui permet la contamination d'une autre personne



TUBERCULOSE



Bacille de Koch
(bactérie)



DENGUE

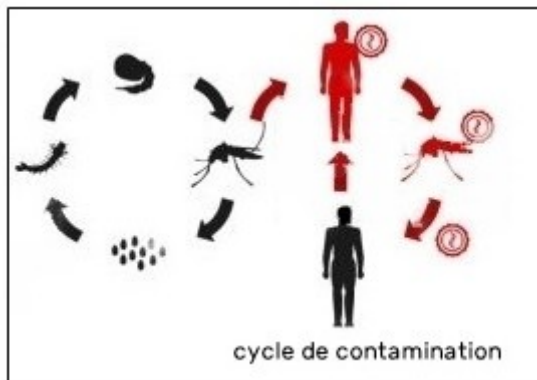


flavivirus
(virus)



les femelles moustique piquent les humains pour produire leurs oeufs elles leur transmettent le virus

le virus est capable de se développer dans le moustique Aedes



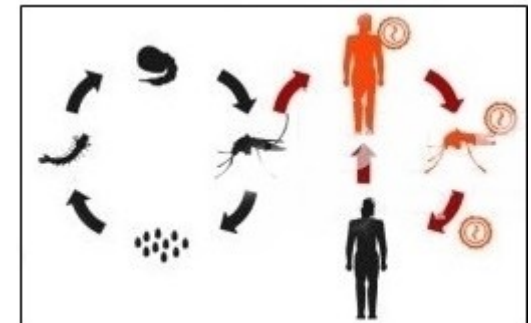
CHIKUNGUNYA



Alphavirus



Le virus est transmis par les moustiques du genre Aedes lors des piqûres



HEPATITE E



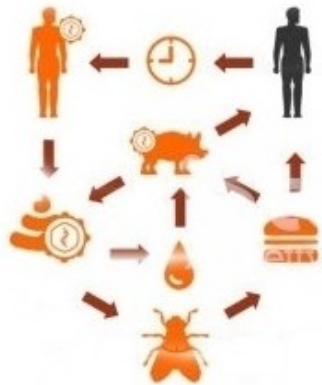
Virus de l'hépatite E

Une personne se contamine en buvant de l'eau contaminée par exemple

Comme pour toutes les hépatites, le virus touche le foie, ce qui provoque les symptômes



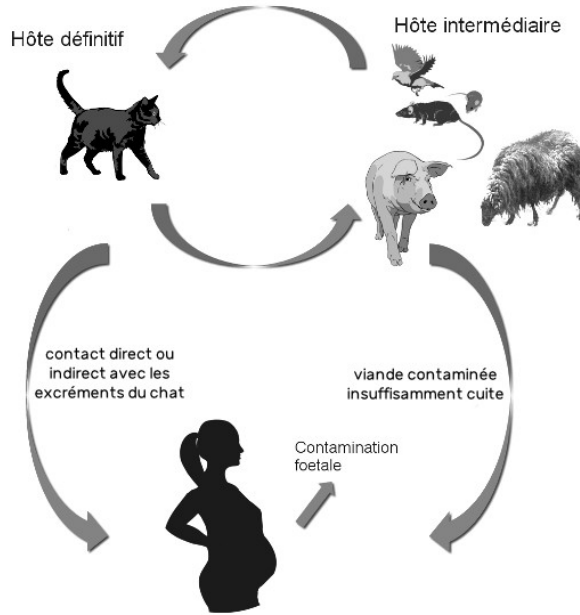
les selles (excréments) d'une personne contaminée peuvent contaminer l'environnement



TOXOPLASMOSE



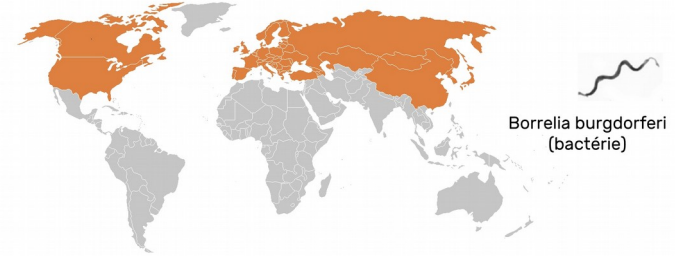
Toxoplasma sp. (organisme unicellulaire eucaryote)



MOSAIQUE DU TABAC

Le virus de cette maladie provoque l'apparition de taches sur les feuilles des plants de tabac. Comme de très nombreux virus, il n'a aucun effet sur l'espèce humaine même si celle-ci entre en contact avec le virus

MALADIE DE LYME



Borrelia burgdorferi (bactérie)

